



Luxor tillhandahöll två olika typer av styrkort till diskettstationer. Det fanns även typer som tillverkades av MyAB och DiAB.

Styrkort 55 21046-11/21/41

Styrkortet som är länken mellan en ABC 80/800-dator och max tre flexskive-drivenheter.

Styrkortet ger jämfört med föregångaren 55 20900-0x

- större flexibilitet
- snabbare dataöverföring
- enklare service (ingen justering behövs)

Kortet är program kompatibelt med 55 20900-0x.

Korten har två kontakter; en 64-polig, en 25-polig och/eller en 34-polig. Via den 64-poliga kontakten ansluts kortet till busskonakten på datorn eller till I/O sidan i expantionslådan. Till den 25-poliga (34-poliga) ansluts flexskivenheten/enheterna

Följande versioner av 55 21046-xx kommer att produceras:

- 55 21046-11 Bestyckad med 25 pol D-sub.
- 55 21046-21 Bestyckad med 34 pol stiftlist.
- 55 21046-41 Bestyckad med både 25 pol D-sub och 34 pol stiftlist.

Variant -41 kommer att ersätta de övriga två.

16 olika typer av flexskivetyper kan köras mot kortet utan att byta PROM. Du behöver bara ställa om omkopplaren SW2 (se tabell) för olika typer av drivenheter.

Notera att alla samtidigt anslutna flexskivenheter måste vara av samma fabrikat och samma typ - ta samma karaktäristik.

När du byter styrkort 55 20900 till 55 21046 kan du koppla om den befintliga kablarna, beskrivning finns på sista sidan.

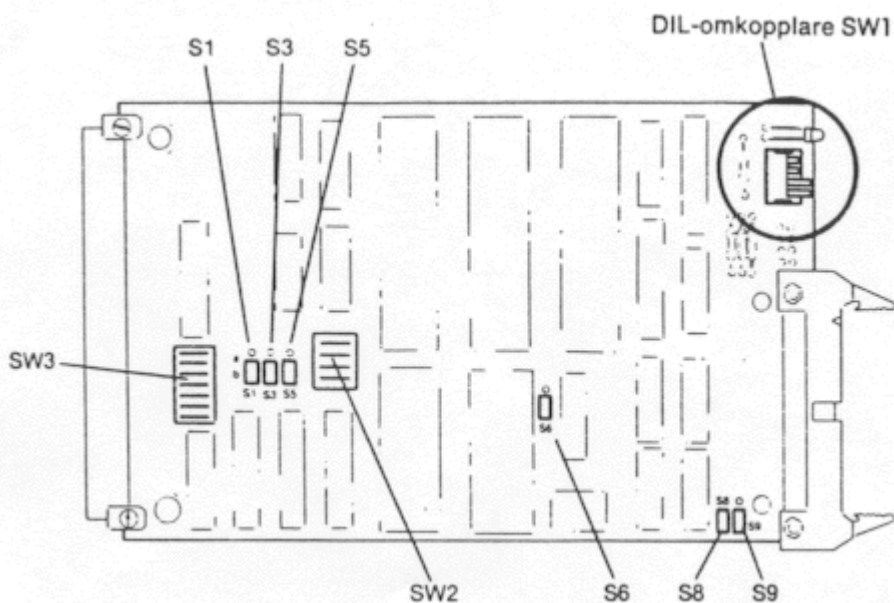
Kompletta kablar för anslutning mellan flexskiveminne och styrkort 55 21046-11 och 55 21046-41 (kort bestyckade med 25 pol D-sub) har följande artikelnummer:

Flexskivenhet	Styrkort	Kabel
5,25"	55 20900	43 71356-02
	55 21046	43 71356-03
8"	55 20900	43 71560-01
	55 21046	43 71560-02

Dessa kablar levereras med respektive flexskivenhet eller kan beställas från Luxor PARTS.

Omkopplingsmöjligheter

På styrkortet finns ett antal byglingar samt tre DIL-omkopplare. Hur styrkortet är inställda vid leverans av de olika flexskivenheterna kan du se [här](#).



S1,S3,S5	För att erhålla ett ABC-buss interface ska dessa bara i läge b. Dessa är inställda från fabriken och får inte flyttas.
S6	I läge A om kortet är bestyckat med 2k * 8 bit RAM. I läge B med 8k * 8 bit RAM (vid leverans).
S7	När tre drivenheter ska anslutas till styrkortet, måste S7 skäras av på lödsidan.
S8	Ska endast vara byglad vid anslutning av 5,25" flexskivenheter. 8" ingen bygel.
S9	I läge A vid: 8" flexskivenhet 5,25" med RDY på P2:6 I läge B vid: 5,25" med RDY på P2:34 I de flesta fall gäller läge B för 5,25" flexskivenheter, undantaget avser endast anslutning av äldre typer av drivenheter till den 34-poliga kontakten.

Styrkort 55 21046-41 (som ersätter variant -11 och -21) har IC-kretsar monterade i positionerna 1A och 2A.

DIL-omkopplare SW1 - typ av flexskivenhet

SW1 är den fyrpoliga omkopplaren som är placerad nära kanten av kortet för att vara åtkomlig även när kortet är anslutet.

Beroende av flexskivestatus-byte definerar SW1 vilken flexskivetyp som används enligt följande tabell:

Typ	Funktion	SW1			
		1	2	3	4
8" (ABC 838)	Alltid DP (EP via kommando)	0	0	0	0
5,25" 40 cyl (ABC 830)	ES på DR0	0	.	.	.
	DS på DR0	1	.	.	.
	ES på DR1	.	0	.	.

	DS på DR1	. 1 . .
	EP på DR0	. . 0 .
	DP på DR0	. . 1 .
	EP på DR1	. . . 0
	DP på DR1	. . . 1
5,25" 80 cyl (ABC 832)	ES på DR0	0 . . .
	*DS på DR0	1 . . .
	ES på DR1	. 0 . .
	*DS på DR1	. 1 . .
	*DP på DR0 80 cyl	. . 0 .
Enbart läsning	DP på DR0 40 cyl	. . 1 .
	*DP på DR1 80 cyl	. . . 0
Enbart läsning	DP på DR1 40 cyl	. . . 1

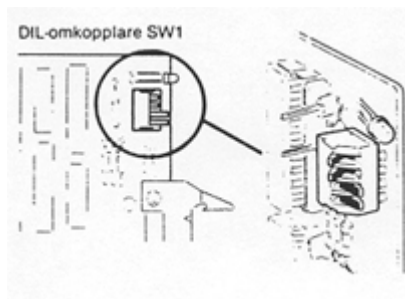
*) Läge vid leverans av ABC 832 (vanligaste inställningen).

DR2 får vid implementering samma flexskiveparametrar som DR1

- EP - Enkel Packning (MF)
- DP - Dubbel Packning (MFM)
- ES - Enkel Sidig
- DS - Dubbel Sidig

OBS! 1=ON/TILL på DIL-omkopplare
0=OFF/FRÅN "-

Exempel: Flexskivenhet ABC 832, dubbel packningstäthet ger koden 1 1 0 0 vilket innebär att omkopplaren position 1 och 2 ska stå i läge ON/TILL och position 3 och 4 i OFF/FRÅN.



Inställning av DIL-omkopplare SW2

Med SW2 ställer du in vilket fabrikat och vilken typ av drivenhet som du avser att ansluta.

Flexskiveminne	Fabrikat	TYP	Kod Hex	SW2 1234
	ledig	MF 5"/80	0	1111
ABC 834 230 7802-01	TEAC FD55F	"	1	0111
ABC 850 230 8440-15	BASF 6138	"	2	1011
ABC 832 190 9711-15	MICR 1015F	"	3	0011
ABC 832 190 9711-16	BASF 6118	"	4	1101
ABC 832 190 9711-17	MICR 1115F	"	5	0101
	ledig	"	6	1001
	ledig	"	7	0001
ABC 830 190 9206-16	BASF 6106/08	MO 5"/40	8	1110

ABC 830 190 9206-16	MPI 51	"	9	0110
	ledig	"	A	1010
	ledig	"	B	0010
	ledig	"	C	1100
	ledig	"	D	0100
	BASF 6105	SF 8"/77	E	1110
ABC 838 230 8838-15	BASF 6106	"	F	0000

OBS! 1=ON/TILL på DIL-omkopplare
 0=OFF/FRÅN "-

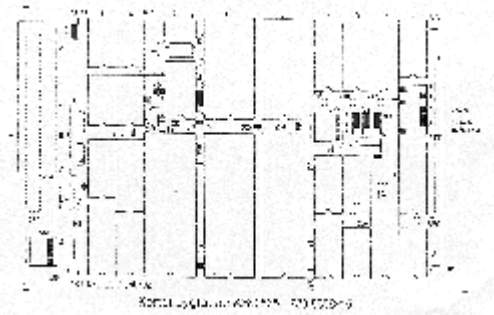
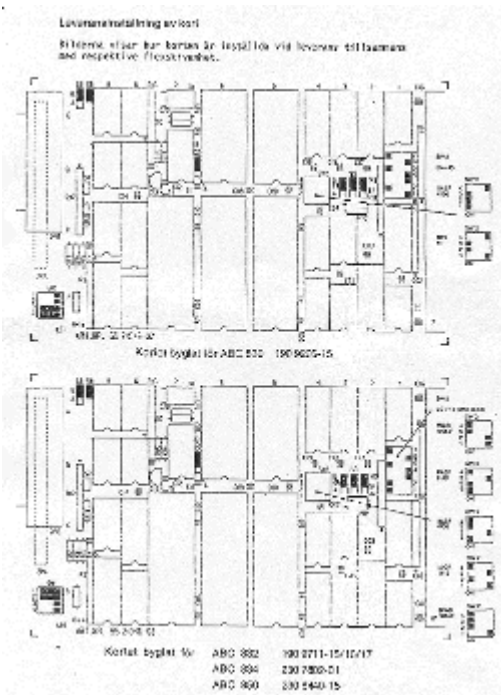
ABC 850 kan också vara bestyckad med TEAC FD55F och skall då ställas in med samma kod som ABC 834 (0111).

DIL-omkopplare SW3-kortadress

Flexskiveminne	Kod Dec	Oct	SW3 1234567
ABC 832/834/850	44	54Q	1100101
ABC 830	45	55Q	0100101
ABC 838	46	56Q	1000101
Anv ej	47	57Q	0000101

OBS! 1=ON/TILL på DIL-omkopplare
 0=OFF/FRÅN "-

Leveransinställning av kort för olika enheter



[Större bild \(247 kilobyte\)](#)

[Större bild \(74 kilobyte\)](#)

Modifiering av kablar.

När du byter styrkort från 55 20900 till 55 21046 kan du koppla om den kabel som du hittills använt.

Kablar för 8" flexskivenheter:

Omkopplings-anvisning för kabel 43 71560-01 till 43 71560-02. Variant 02 ersätter ej 01.

D-sub 25 polig		Micro ribbon 50 polig	
Flytta pin 9 (Vit/grå ledare)	Till pin 21	Flytta pin 19 (Gul ledare)	Till pin 31
13 (Gul ledare)	11	33 (Vit/röd ledare)	26
11 (Vit/blå ledare)	3	26 (Vit/blå ledare)	19
3 (Grå ledare)	13	29 (Vit/gul ledare)	17

Kablar för 5,25" flexskivenheter:

Omkopplingsanvisning för kabel 43 71356-02 till 43 71356-03. Variant 03 ersätter variant 02.

D-sub 25 polig		D-sub 37 polig
Flytta pin 9 (Vit/grå ledare)	Till pin 21	Ingen ändring
Kapa pin 11 (Vit/blå ledare)		